

El precio de la vivienda en España baja un -2,2% en el segundo trimestre del año

- El metro cuadrado de vivienda de segunda mano en venta en España se sitúa en 2.180 euros
- En todas las CC.AA. el precio de la vivienda registra descensos en los últimos tres meses
- En las ciudades de Barcelona, Madrid y Valencia la vivienda cae un -3,4%, -2,1% y -1%, respectivamente en el último trimestre
- Sólo cinco capitales de provincia cierran el trimestre al alza

Madrid, 5 de julio de 2011

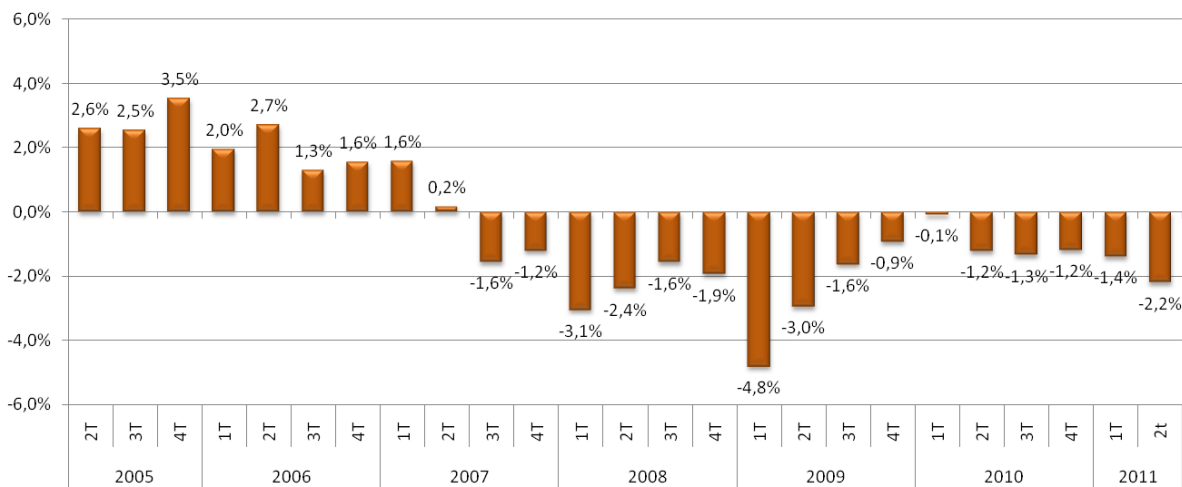
Según datos del mes de junio del Índice Inmobiliario fotocasa.es, el precio medio de la vivienda de segunda mano en España se sitúa en 2.180 euros por metro cuadrado (€/m²), lo que supone un descenso del -2,2% en los últimos tres meses, según los datos analizados por el portal inmobiliario fotocasa.es en su último informe *La vivienda en el segundo trimestre de 2011*, elaborado por la escuela de negocios IESE.

En término interanuales, en junio de 2011 el precio medio de la vivienda de segunda mano en España descendió un -6%, con lo que ya suman 44 meses con descensos continuos en términos interanuales.

En términos trimestrales la caída de junio (-2,2%) es la mayor de este año, ya que en marzo de 2011 la tasa de variación trimestral se situó en -1,4%.

El precio de la vivienda de segunda mano en España registró su máximo histórico en abril de 2007, fecha en que alcanzó un valor medio de 2.952 €/m². Desde entonces ha acumulado una caída de un -26,2%.

Variación por trimestres naturales del precio medio de la vivienda en venta en España



Fuente: [Índice Inmobiliario fotocasa.es](http://Indice Inmobiliario fotocasa.es)

En la **Comunidad de Madrid** el precio medio desciende un -1,9% en el segundo trimestre del año y se sitúa en junio en 2.872 (€/m²). En Madrid capital el precio de la vivienda se sitúa en 3.364 (€/m²) tras un descenso del -2,1% en los últimos tres meses. Sólo son dos los municipios madrileños que cierran el trimestre en positivo. En el resto de ciudades analizadas la disminución de precios más destacada es la de Navalcarnero con una caída del -5,4%.

En el primer trimestre del año el precio de la vivienda en **Cataluña** cae un -2,7% y se sitúa de media en junio en 2.844 (€/m²). En Barcelona capital, donde el precio medio de la vivienda se sitúa en 3.825 €/m², el ritmo de descenso del precio se acentúa ya que en los últimos tres meses cae un -3,4%. Comparando el precio actual de la vivienda en la ciudad condal con el de hace un año, se puede hablar de un descenso constante, ya que la variación interanual es de -8,4 %. Sólo seis municipios catalanes suben de precio en los últimos tres meses.

En la **Comunitat Valenciana** la variación trimestral registrada es de -2,0%, lo que sitúa el precio medio de la vivienda en 1.715 (€/m²). En la Valencia capital, donde el precio medio alcanza los 2.112 (€/m²), la variación trimestral es de -1,0%. En el caso de la Comunitat Valenciana, trece municipios registran valores positivos en los últimos tres meses.

Todas las Comunidades Autónomas bajan en el segundo trimestre

En el segundo trimestre del año todas las Comunidades Autónomas registran descensos en el precio de la vivienda. Las que más bajan de precio son Cantabria con un -3,8%, La Rioja con un -3,7% y Castilla y León con un -3,3%. Por otro lado, las que tienen bajadas menos pronunciadas son País Vasco y Galicia con -1,0% e Islas Baleares con -1,1%.

Las comunidades más caras siguen siendo las mismas que en periodos anteriores: País Vasco (3.641 €/m²), Madrid (2.872 €/m²), Cataluña (2.844 €/m²), Cantabria (2.400 €/m²) y Navarra (2.386

€/m²). Asimismo, se mantiene la tendencia de las más baratas: Extremadura (1.554 €/m²), Castilla-La Mancha (1.601 €/m²), Murcia (1.614 €/m²), Comunitat Valenciana (1.715 €/m²) y Canarias (1.755 €/m²).

Crecimientos de precio en cinco capitales de provincia

Analizando el precio de la vivienda en venta en las capitales de provincia españolas se observa que un total de cinco cierran el segundo trimestre con crecimiento: el primer lugar lo ocupa Ourense, con un 2,0%, seguida de Pontevedra (0,4%), León (0,3%), Toledo (0,2%) y Oviedo (0,1%).

De las que presentan descensos trimestrales, un total de siete lo hacen de forma leve con caídas inferiores al -1% (Las Palmas de Gran Canaria, Palma de Mallorca, Bilbao, Zamora, Ciudad Real, Almería y Cáceres), mientras que 37 registran caídas más pronunciadas, desde el -1,0% de Valencia capital hasta el -5,5% de Palencia.

En cuanto al ranking de capitales provincias más caras para comprar una vivienda en España, lo siguen encabezando San Sebastián con 5.260 €/m². Sin embargo, Bilbao sube al segundo puesto en cuanto al precio de la vivienda más caro, con 3.876 €/m², relegando a Barcelona a la tercera posición, donde el precio del metro cuadrado se sitúa en 3.825 euros. En cuanto a las más económicas Huelva se mantiene como la capital de provincia más barata de España con 1.684 €/m² seguida de Lleida con 1.706 €/m² y Castellón de la Plana con 1.753 €/m².

Los barrios más caros están en Madrid y Barcelona

Según el último informe *La vivienda en el segundo trimestre de 2011* de fotocasa.es, de los 10 barrios con el precio de la vivienda más elevado cinco corresponden a la ciudad de Madrid y los otros cinco a Barcelona. Los más caros, por encima de los 6.000 €/m² son Salamanca - Goya - Recoletos (6.052 €/m²) en Madrid y Sarrià - Tres Torres - Vallvidrera, en la ciudad condal (5.983 €/m²). Precisamente este distrito es el que registra una mayor variación trimestral con un aumento del 4,0%. Le sigue el barrio valenciano de El Centro con una subida del 3,5%.

Sobre el Índice Inmobiliario fotocasa.es

El portal inmobiliario [fotocasa.es](http://www.fotocasa.es) elabora, conjuntamente con la escuela de negocios IESE, el Índice Inmobiliario fotocasa.es. Este índice tiene como objetivo ser el indicador de referencia de la evolución del precio de la vivienda en España. Para realizar el Índice se toma como referencia el precio medio de la vivienda en enero de 2005 con un valor inicial de 1.000 puntos. El estudio se realiza sobre la base de más de 800.000 inmuebles del portal.

Página Web del informe

http://www.fotocasa.es/indice-inmobiliario_fotocasa.aspx

Sobre fotocasa.es

fotocasa.es, el portal inmobiliario líder en España, cuenta con una oferta de más de 800.000 inmuebles y unas cifras de audiencia mensuales de más de 4,1 millones de usuarios únicos, según la empresa de investigación de audiencia en Internet Nielsen.

Sobre Anuntis

fotocasa.es pertenece a Anuntis, participada en un 76% por el grupo de comunicación Schibsted y en un 24% por los fundadores de Anuntis, y es líder en el mercado español en los cuatro segmentos de anuncios clasificados en los que actúa: inmobiliaria (fotocasa.es), empleo (laboris.net), motor (coches.net y motos.net) y anuncios clasificados (segundamano.es).

Departamento de Comunicación de fotocasa.es

Mar Vico Ruiz / Marta Llerins

t: 93 576 56 79 / 39 / 29

@: mariadelmar.vico@anuntis.com / comunicacion@fotocasa.es

twitter: [@fotocasa_news](https://twitter.com/fotocasa_news) - www.fotocasa.es