

El precio de la vivienda en España baja un -1,4% en el primer trimestre del año

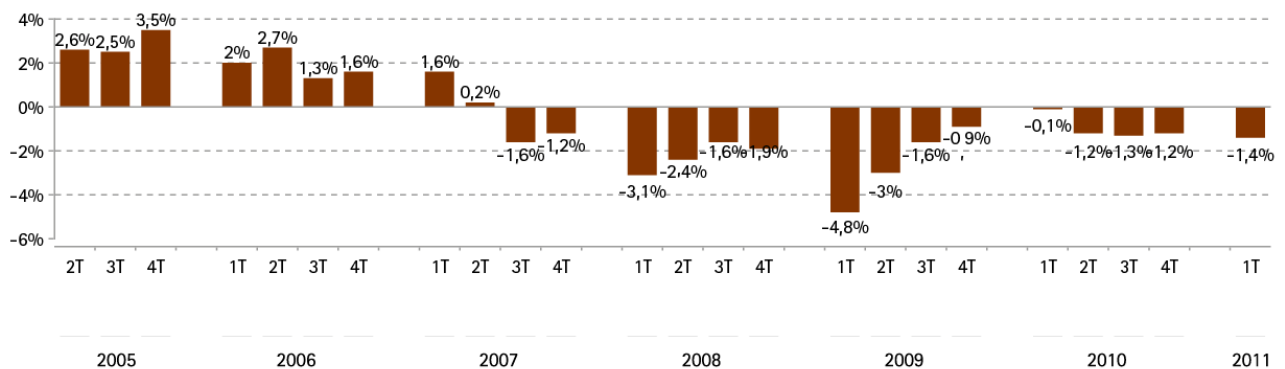
- El metro cuadrado de la vivienda de segunda mano en España se sitúa en 2.230 euros
- Canarias, Extremadura y Cantabria son las únicas CC.AA. donde el precio de la vivienda registra aumentos en los últimos tres meses
- En las ciudades de Barcelona, Madrid y Valencia la vivienda cae un -2,6%, -1,9% y -1,6% respectivamente en el último trimestre
- Sólo ocho capitales de provincia cierran el trimestre al alza

Madrid, 31 de marzo de 2011

El precio medio de la vivienda de segunda mano en España se sitúa en marzo en 2.230 euros por metro cuadrado (€/m²), lo que supone un descenso del -1,4% en los últimos tres meses, según los datos analizados por el portal inmobiliario fotocasa.es en su último informe *La vivienda en el primer trimestre de 2011*, elaborado por la escuela de negocios IESE.

En término interanuales, en marzo de 2011 el precio medio de la vivienda de segunda mano en España descendió un -5,1%, con lo que ya suman 41 meses con descensos continuos en términos interanuales. Sin embargo, esta caída es la menor en comparación con los tres años anteriores, ya que en marzo de 2008, 2009 y 2010 la tasa de variación interanual ascendió a -5,6%, -10,4% y -5,5%, respectivamente.

Variación por trimestres naturales del precio medio de la vivienda en venta en España



Fuente: [Índice Inmobiliario fotocasa.es](http://Indice Inmobiliario fotocasa.es)

En la **Comunidad de Madrid** el precio medio desciende un -1,8% en el primer trimestre del año y se sitúa en marzo en 2.928 (€/m²). En Madrid capital el precio de la vivienda se sitúa en 3.437 (€/m²) tras un descenso del -1,9% en los últimos tres meses. Sólo son dos los municipios madrileños que cierran el trimestre en positivo. En el resto de ciudades analizadas la disminución de precios más destacada es la de Alpedrete con una caída del -4,3%.

En el primer trimestre del año el precio de la vivienda en **Cataluña** cae un -2,4% y se sitúa de media en marzo en 2.923 (€/m²). En Barcelona capital, donde el precio medio de la vivienda se sitúa en 3.959 €/m², el ritmo de descenso del precio se acentúa ya que en los últimos tres meses cae un -2,6%. Comparando el precio actual de la vivienda en la ciudad condal con el de hace un año, se puede hablar de un descenso constante, ya que la variación interanual es de -5,7%.

En la **Comunitat Valenciana** la variación trimestral registrada es de -1,2%, lo que sitúa el precio medio de la vivienda en 1.750 (€/m²). En la Valencia capital, donde el precio medio alcanza los 2.134 (€/m²), la situación es similar a Barcelona, ya que en el primer trimestre cae un -1,6%. La variación interanual es aún más acentuada que la de Barcelona, con una caída del -6,6% respecto a marzo de 2010.

La vivienda en Cantabria, Extremadura y Canarias sube en el primer trimestre

Durante los tres primeros meses del año las únicas Comunidades que muestran un comportamiento positivo en el precio de la vivienda son Cantabria, Extremadura y Canarias, con aumentos del 2,0%, 0,8% y 0,4%, respectivamente. En el resto de comunidades los descensos oscilan entre el -0,9% de Castilla-La Mancha y el -2,4% de Cataluña, la CC.AA donde más caen los precios en este trimestre.

Las comunidades más caras siguen siendo las mismas que en periodos anteriores: País Vasco (3.677 €/m²), Madrid (2.928 €/m²), Cataluña (2.923 €/m²), Cantabria (2.495 €/m²) y Navarra (2.431 €/m²). Asimismo, se mantiene la tendencia de las más baratas: Extremadura (1.581 €/m²), Castilla-La Mancha (1.637 €/m²), Murcia (1.640 €/m²), Comunitat Valenciana (1.750 €/m²) y Canarias (1.785 €/m²).

Crecimientos de precio en ocho capitales de provincia

Analizando el precio de la vivienda en venta en las capitales de provincia españolas se observa que un total de 8 cierran el trimestre con crecimiento: el primer lugar lo ocupa Cáceres, con un 2,0%, seguida de Palencia (1,4%), Las Palmas de Gran Canaria (1,1%), Santa Cruz de Tenerife (0,5%), Lugo (0,4%), Santander (0,3%), Cuenca (0,2%) y A Coruña (0,2%). Por su parte, Castellón de la Plana destaca como la única capital de provincia donde no varía su precio en el primer trimestre del año (1.814 €/m²).

De las que presentan descensos trimestrales, un total de 9 lo hacen de forma leve con caídas inferiores al -1% (Málaga, Jaén, Alicante, Salamanca, Huesca, Bilbao, Ciudad Real, Zamora y Badajoz), mientras que 24 registran caídas de entre un 1% y un 3% (Soria, Huelva, Ourense, Granada, Murcia, Palma de Mallorca, Tarragona, Valladolid, Oviedo, Logroño, Segovia, Valencia, Ávila, Madrid, San Sebastián, Cádiz, Burgos, Vitoria, Sevilla, Lleida, Barcelona, León, Albacete,

Zaragoza). El resto de capitales de provincia experimentan descensos iguales o superiores al 3% (Pamplona, Córdoba, Almería, Girona, Toledo, Guadalajara, Pontevedra).

En cuanto al ranking de capitales provincias más caras para comprar una vivienda en España, lo siguen encabezando San Sebastián con 5.332 €/m² y Barcelona con 3.959 €/m² al mes, mientras que las más económicas son Huelva con 1.720 €/m² y Lleida con 1.780 €/m² al mes.

Los barrios más caros están en Madrid y Barcelona

Según el último informe *La vivienda en el primer trimestre de 2011* de fotocasa.es, de los 10 barrios con el precio de la vivienda más elevado cinco corresponden a la ciudad de Madrid y los otros cinco a Barcelona. Los más caros, por encima de los 6.000 €/m² son Pedralbes-Sarrià (6.236 €/m²) en la capital condal y Salamanca-Goya-Recoletos (6.217 €/m²) en Madrid. De todos los distritos analizados destacan el municipio valenciano de El Centro por ser en el que más sube el precio de la vivienda en el primer trimestre del año, en concreto, lo ha hecho un 6,9%.

Sobre el Índice Inmobiliario fotocasa.es

El portal inmobiliario [fotocasa.es](http://www.fotocasa.es) elabora, conjuntamente con la escuela de negocios IESE, el Índice Inmobiliario fotocasa.es. Este índice tiene como objetivo ser el indicador de referencia de la evolución del precio de la vivienda en España. Para realizar el Índice se toma como referencia el precio medio de la vivienda en enero de 2005 con un valor inicial de 1.000 puntos. El estudio se realiza sobre la base de más de 700.000 inmuebles del portal.

Página Web del informe

http://www.fotocasa.es/indice-inmobiliario_fotocasa.aspx

Sobre fotocasa.es

[fotocasa.es](http://www.fotocasa.es), el portal inmobiliario líder en España, cuenta con una oferta de más de 600.000 inmuebles y unas cifras de audiencia mensuales de más de 5,1 millones de usuarios únicos, según la empresa de investigación de audiencia en Internet Nielsen.

Sobre Anuntis

[fotocasa.es](http://www.fotocasa.es) pertenece a Anuntis, participada en un 76% por el grupo de comunicación Schibsted y en un 24% por los fundadores de Anuntis, y es líder en el mercado español en los cuatro segmentos de anuncios clasificados en los que actúa: inmobiliaria ([fotocasa.es](http://www.fotocasa.es)), empleo ([laboris.net](http://www.laboris.net)), motor ([coches.net](http://www.coches.net) y [motos.net](http://www.motos.net)) y anuncios clasificados ([segundamano.es](http://www.segundamano.es)).

Departamento de Comunicación de fotocasa.es

Mar Vico Ruiz

t: 93 576 56 79 / 39 / 29

@: mariadelmar.vico@anuntis.com / comunicacion@fotocasa.es

twitter: @fotocasa_news - www.fotocasa.es